

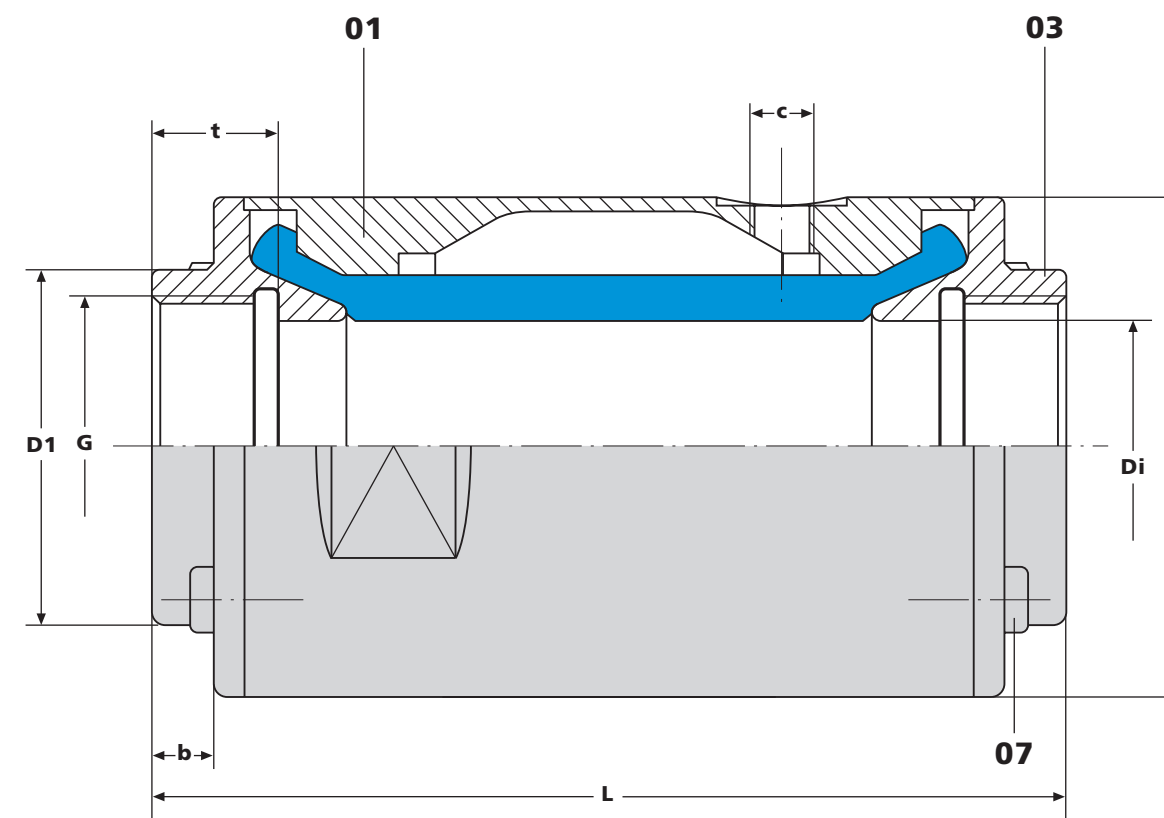
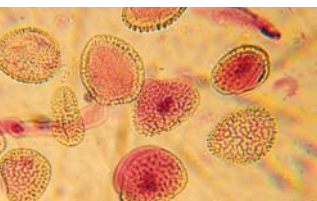
Serie/Série/Series 70

Edelstahl/Acier inoxydable/Stainless steel

Typ G: Gewindeanschluss G 3/8" – G 2"

Type G: raccord fileté G 3/8" – G 2"

Type G: screw connection G 3/8" – G 2"



Teile/ Materialspezifikation

Pos. 01
Gehäuse, nicht medienberührend
Edelstahl 1.4435

Pos. 03
Gewindedeckel
Edelstahl 1.4435

Pos. 07
Schrauben
Inox A4

Schlauchmanschette
nach Wahl (Seite 8)

Pièces/ spécification des matériaux

Pos. 01
Corps, sans contact avec le produit
acier inoxydable 1.4435

Pos. 03
Bouchon à vis
acier inoxydable 1.4435

Pos. 07
Vis
Inox A4

Manchon tubulaire flexible
au choix (page 8)

Parts/ material specifications

Pos. 01
Housing, not in contact with medium
stainless steel 1.4435

Pos. 03
Threaded cover
stainless steel 1.4435

Pos. 07
Screws
Inox A4

Sleeve
as selected (page 8)

DN	Di	G	t	D	D1	L	b	c	Vol. I ¹	kg
10	10	G 3/8"	12	38	22	80	6,5	M5	0,03	0,40
15	15	G 1/2"	14	44	27	95	7	G 1/8"	0,04	0,60
20	20	G 3/4"	17	55	34	110	9	G 1/8"	0,05	0,80
25	25	G 1"	20	60	39	125	10,5	G 1/8"	0,07	1,10
32	32	G 1 1/4"	20	73	50	140	11	G 1/8"	0,10	1,70
40	40	G 1 1/2"	20	83	58	150	11,5	G 1/8"	0,13	2,20
50	50	G 2"	25	99	70	185	12	G 1/4"	0,28	3,70

Vol. I¹ = Steuervolumen bei geschlossenem Ventil
Vol. I¹ = Volume de commande lorsque la vanne est fermée
Vol. I¹ = Control volume for closed valve

Artikel-Nummer/N° d'article/Article number

DN	Ventil Vanne Valve									Standard	Ersatzteil Rechange Spare part Pos.
		NR	NRL	NRLH	NBR	EPDM	FPM	CR	CSM		
10	70010.	001.	011.	021.	121.	212.	303.	401.	501.	000	07
15	70015.										
20	70020.										
25	70025.										
32	70032.										
40	70040.										
50	70050.										

Ausführungen für den Einsatz in Ex-Zonen 0, 1, 2, 20, 21, 22 nach ATEX-Richtlinie 94/9/EG auf Anfrage.
Modèles pour une utilisation en zones Ex 0, 1, 2, 20, 21, 22 conformément à la directive ATEX 94/9/CE: sur demande.
Designs for the use in ex-zones 0, 1, 2, 20, 21, 22 pursuant to ATEX directive 94/9/EC upon request.

Service-Anleitung / instructions de service / Service instructions www.ho-matic.ch

Bestellbeispiele

Ventil komplett: 70050.001.000
Schlauchmanschette: 7050.001.000
Ersatzteil: 7050.07

Exemples de commande

Vanne complète: 70050.001.000
Manchon tubulaire flexible: 7050.001.000
Pièce de rechange: 7050.07

Example orders

Valve complete: 70050.001.000
Sleeve: 7050.001.000
Spare part: 7050.07